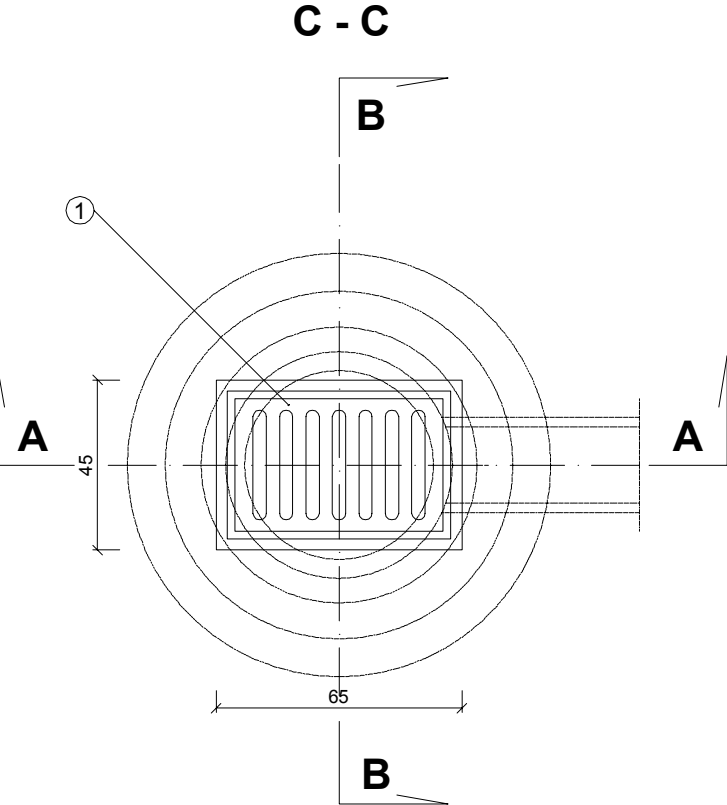
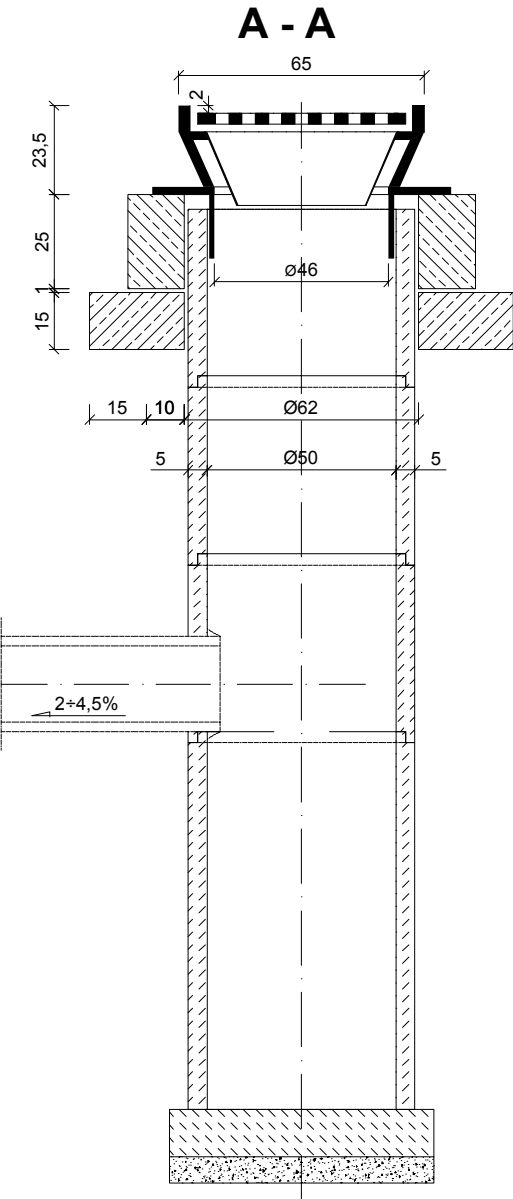
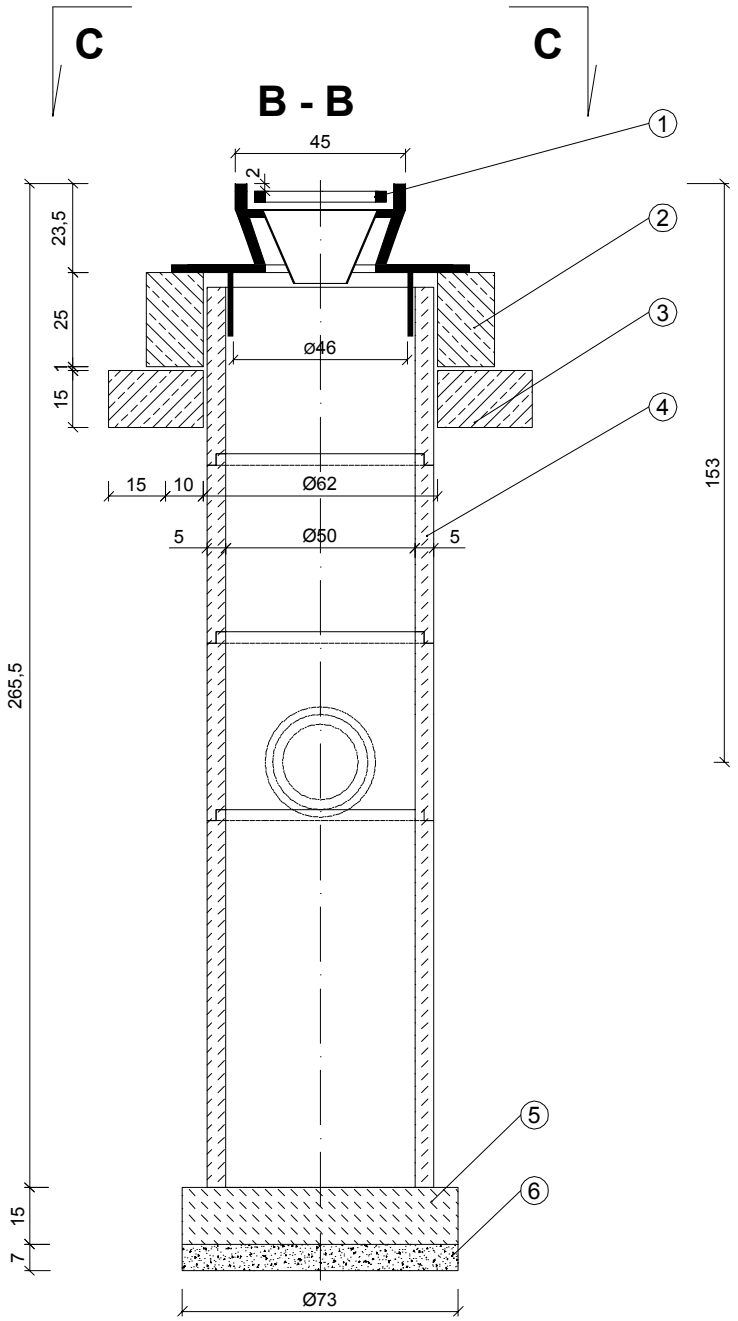
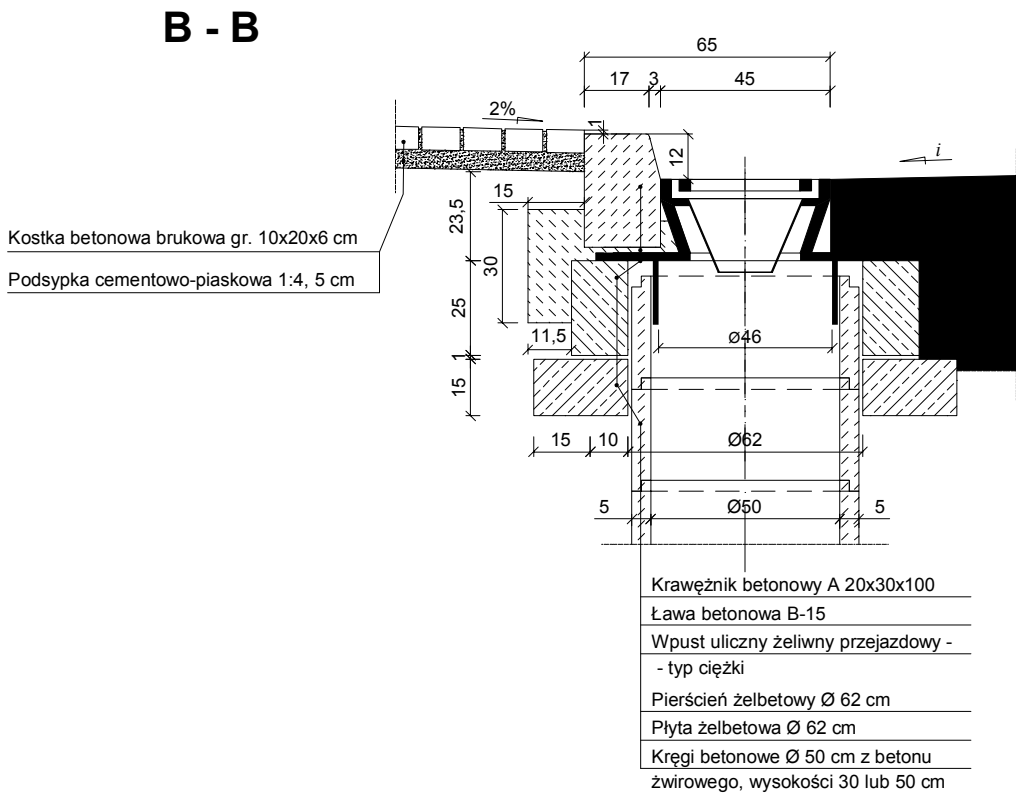
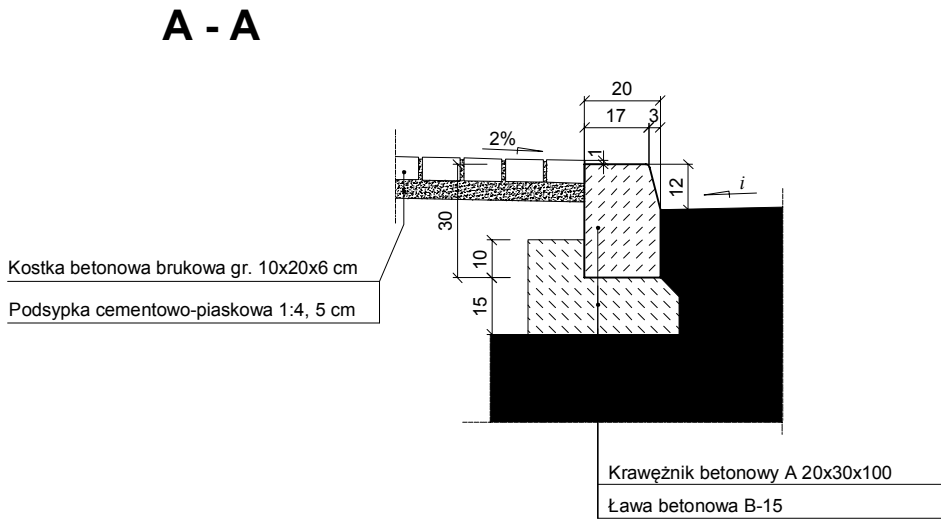
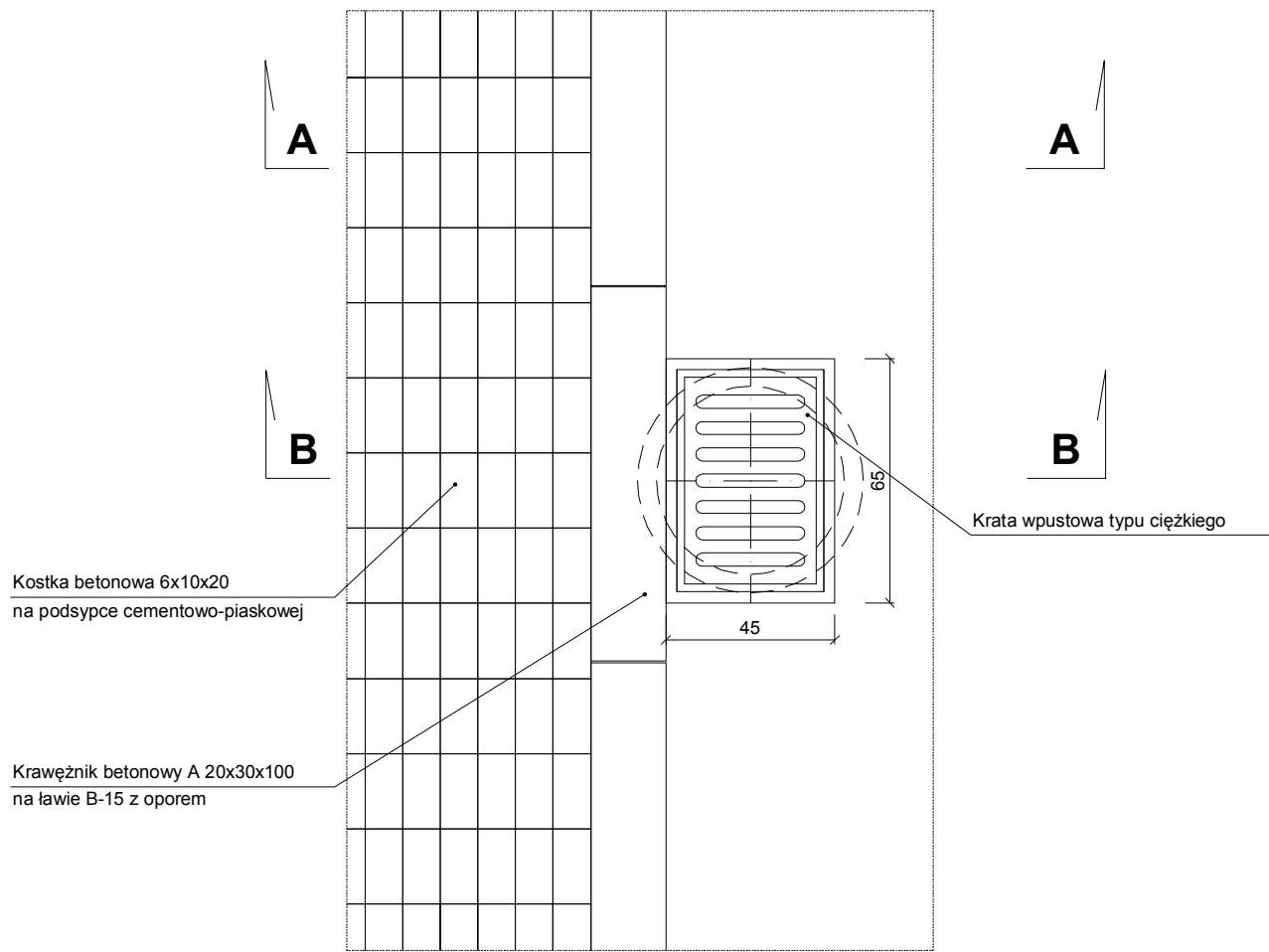


WPUST PRZY KRAWĘŻNIKU

Studzienka ściekowa w pasie ruchu



1. Wpust uliczny żeliwny przejazdowy typ ciężki
2. Pierścień żelbetowy Ø 62 cm z betonu wibrowanego
3. Płyta żelbetowa Ø 62 cm z betonu wibrowanego
4. Kręgi betonowe Ø 50 cm z betonu żwirowego, wysokości 30 lub 50 cm
5. Płyta fundamentowa grubości 15 cm
6. Podsypka z tłucznia lub żwiru grubości 7 cm

PRAWA AUTORSKIE ZASTRZEŻONE	Studium projektu: PROJEKT WYKONAWCZY			
	Jednostka projektowa:		Inwestor:	
	ROAD CONCEPT RENATA KOZAK UL. SIENKIEWICZA 21 14-800 WĘGORZEW		MIASTO OSTRÓW MAZOWIECKA UL. 3 MAJA 88 07-300	
	Nazwa zadania:		BUDOWA ŚCIEŻEK ROWEROWYCH NA TERENIE MIASTA OSTRÓW MAZOWIECKA O DŁUGOŚCI OK. 17KM	
	Tytuł rysunku:		STUDNIA WPUSTOWA	
Projektował: branża sanitarna		mgr inż. Bartosz Szewczyk WAM0023/POOS/08		Podpis: Data: 07.2017
Sprawdził: branża sanitarna		mgr inż. Grzegorz Kowalewski WAM0022/POOS/08		Podpis: Nr rysunku: 5.2